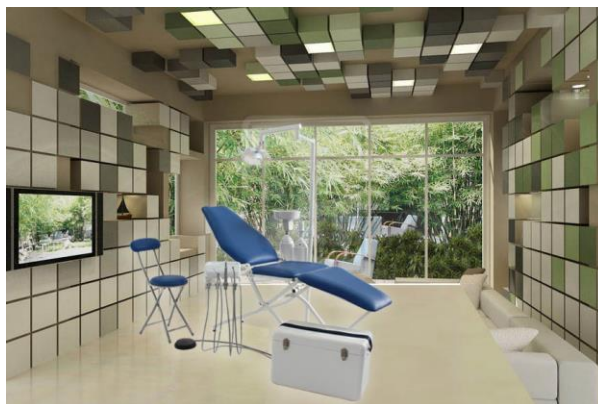




TECNIPOLO
TECNOLOGÍA E INDUSTRIAS POLO
EQUIPOS MÉDICOS DENTALES Y
OFTALMOLÓGICOS
Líderes en el diseño a su necesidad
Ponga su patrimonio en manos expertas

UNIDAD RURAL



NOMBRE DEL EQUIPO:	UNIDAD ODONTOLÓGICA PORTÁTIL
MARCA:	TECNIPOLO
MODELO:	RURAL
AÑO DE FABRICACION:	2.013
PAIS DE FABRICACION:	COLOMBIA
FABRICANTE:	TECNIPOLO

DESCRIPCION UNIDAD

- **SILLON:** con estructura en acero tipo tijera de fácil desarme y ensamble.
-
- **TAPICERIA:** del asiento y el respaldo en triplex fenolico, con espuma densidad 26 para mayor ergonomía y durabilidad, forrada en vinilo semicuero aséptica sin costura con permablue (resistente al hongo y retardado al fuego) muy liviana.
-

SEGURIDAD: base en acero reforzada con moderno diseño, sistema de aislamiento y nivelización entre la base y el piso, para permitir una mayor estabilidad.

VOLTAJE: 115 – 60 Hz. - Consumo 490 W.

APOYA CABEZA: Compacto.

COLOR DE LA PINTURA: **Color** Ral 9092 blanco. Con filtro UV y acabado en duretan, de alta resistencia a la abrasión y libre de plomo.



MINI MODULO DEL ODONTOLOGO: Montado en mini brazo lateral en tubo redondo para una mayor funcionalidad.

4 servicios manuales con sistema control flujo para el agua.

- **1 Jeringa** triple con punta intercambiable y autoclavable.
- **1 Conector** borden para micromotor (**pieza de baja velocidad**)
- **1 conector** borden para pieza de alta velocidad u otras funciones.
- **Bandeja** en poliuretano autoclavable a 121°
- **Mangueras** lisas para la jeringa y piezas de mano, color gris claro,
- **Pedal de disco** antitendinitis para encendido del compresor
- **Regulador** de aire para proteger y mantener una constante presión.
- **Reservorio:** Para agua potable ó soluciones asépticas con sistema rápido de cambio.

ESCUPIDERA:

- **Estructura** en acero y poliuretano inyectado.
- **Taza** en policarbonato removible y autoclavable.
- **Rejilla** colectora de sólidos en poliuretano removible.
- Conector para cabitron (**OPCIONAL**)
-

LAMPARA MEJOR VISION. Montada en dos (2) Mini brazos articulables

- Luz fría útil brillante y uniforme que filtra externamente los rayos ultravioletas evitando deslumbramiento y distorsiones de color.
- Montada en 2 Brazos redondos, extensión y escualizable.
- espejo (reflector) multifacetado en vidrio templado.
- Temperatura de color de 3.800 ° a 4.500 Kelvin
- Bombillo halógeno de tungsteno, bipin (2 pines) 12 v, 60 w. 2000 Horas
- 2 intensidades (alta y baja)
- Distancia focal 70 a 80 cms.

COMPRESOR MARCA ROYAL: De 1 H.P en maletín compacto en fibra de vidrio liviano y de fácil transporte.



TECNIPOLO
TECNOLOGÍA E INDUSTRIAS POLO
EQUIPOS MÉDICOS DENTALES Y
OFTALMOLÓGICOS
Líderes en el diseño a su necesidad
Ponga su patrimonio en manos expertas

BUTACO PARA EL ODONTOLOGO ó AUXILIAR Tipo tijera

- Tapizado con espuma densidad 26 para mayor ergonomía y durabilidad, forrada en vinilo semicuero aséptica sin costura con permablue (resistente al hongo y retardado al fuego).

ESTUCHE PARA EMPAQUE DE: La lámpara, modulo, escupidera, butaco y otros accesorios.

MALETIN TIPO MORRAL: Compacto, liviano y de fácil manejo, en material impermeable.

UNIDAD PORTATIL UNICA EN EL MERCADO MUNDIAL

LIVIANA, DE FACIL EMPAQUE , INSTALACION Y TRANSPORTE

